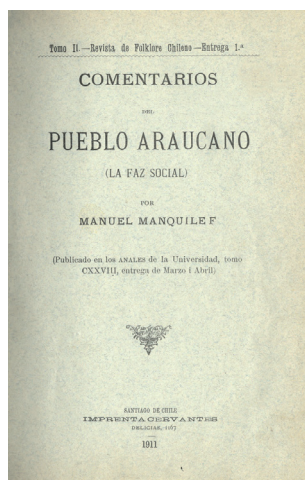


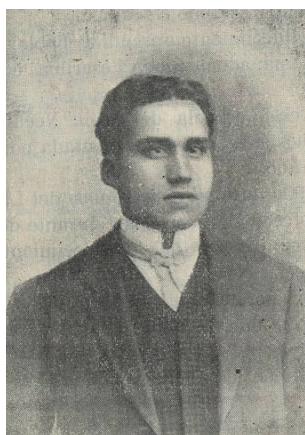
Para el/la estudiante

Lee este fragmento del libro de Manuel Manquilef, *Comentarios del Pueblo Araucano: La faz social* (publicado en 1911), y contesta las preguntas a continuación.

✚ *Nota: Manuel Manquilef profesor, estudioso y dirigente mapuche. Nació en la comarca de Maquehue en 1887, cuatro años después de la ocupación del territorio mapuche por parte del estado chileno. Murió en Temuco en 1950. Mucha gente concurre a sus funerales, porque había llegado a ser diputado en el Congreso Nacional, además de ser una figura con muchas conexiones importantes en la sociedad local de Temuco. Durante un periodo fue líder de la Sociedad Caupolicán Defensora de la Araucanía, una de las primeras organizaciones políticas mapuches creadas en el siglo XX.*



"Permaneciendo a la orilla del fogón de mi ruka teniendo a mi abuela en mi frente i estando yo con mis piernas cruzadas raspando una papa para engullírmela con medkeñ (sal molida con ají); vi repentinamente a una señora con mi padre i con ansias me contemplaban. La señora me habló i yo corrí a las rodillas de mi abuela sin entender una palabra del idioma que la chiñurra hablaba. Al día siguiente se me condujo a una escuela pagada donde permanecí tres meses, logrando huir furtivamente, al fin de ese tiempo, a mi tierra. En esta escuela aprendí a articular palabritas chilenas.



A fin de que no huyese más se me llevó a Temuco a la escuela elemental rejentada por mi compatriota y amigo don Manuel Antonio Neculman. En este establecimiento aprendí a hablar con cierta corrección el idioma; además leía y escribía con notable perfección.

Permanecí en la escuela de señor Neculman seis años pasando después a la superior rejentada por don José del Carmen Alvarado. En el año 1900 ingresé a las aulas del Liceo, en donde tuve como profesor de Castellano durante dos años al distinguido escritor i rector del establecimiento don Tomas Guevara."

Glosario

ruka = casa tradicional mapuche en la comunidad

engullir = comer/ devorar

chiñurra = mujer extranjera

rejentada = regentada/dirigida/administrada/ gobernada

i = y

1 Preguntas

- a. ¿Cómo describirías el texto? ¿Qué tipo de texto es? (¿Un informe? ¿Un ensayo? ¿Una novela? ¿Memorias? ¿Una autobiografía? ¿Un testimonio?)

- b. ¿Cuántas escuelas menciona Manquilef aquí? ¿Cuáles son?

- c. ¿Cómo fue la experiencia de Manuel Manquilef en su primera escuela? ¿Por qué dices esto? ¿Qué evidencia hay para apoyar tu respuesta?

- d. ¿Por qué crees que su padre lo mandó a la escuela?

- e. ¿Qué significado tuvo la educación para Manquilef?

- f. ¿Es posible pensar en un “antes y después” de la educación? ¿Hasta qué punto la educación transformó a Manquilef? ¿Cómo cambió su mundo?

2 Discusión en grupos y presentación de ideas a la clase:

Según la ley de 1920, recibir cuatro años de educación es un deber y un derecho de todos los chilenos entre los 6 y los 14 años.

- a. ¿Crees que es importante entender la educación así? (¿Qué significado le das a los conceptos de “deber” y “derecho”?)

- b. Si tuvieras que elegir 5 palabras que representaran la esencia o la importancia de la educación escolar hoy en día, ¿cuáles serían?
